

# NETZWERK CRADLE TO CRADLE REGIONEN

Kommunen der Zukunft gestalten

## STECKBRIEF

## 3D Visualisierung Dresden



# 1. PROFIL DER ORGANISATION



## 3D Visualisierung Dresden

Dresden, Sachsen

### MITGLIED SEIT:

November 2020

### VISION FÜR DRESDEN UND BENACHBARTE REGIONEN:

*Innerhalb der nächsten 20 Jahre gestalten wir eine Wirtschaft, die konsequent nach Cradle to Cradle Prinzipien agiert. Den bevorstehenden Strukturwandel der ehemaligen Braunkohle-Reviere nutzen wir als einmalige Chance, eine innovative und nachhaltige Region nach C2C-Prinzipien zu gestalten und werden so Vorbild für andere Regionen.*

### IDEALVORSTELLUNG DER "STADT VON MORGEN":

*Die Stadt von morgen ist ein lebendiger Beweis dafür, dass Cradle to Cradle funktioniert: Gebäude und Infrastruktur sind Vorbilder für nachhaltiges Design nach C2C Prinzipien. Quartiere werden großzügig angelegt und von den Bewohnern individuell gestaltet. Alle Einwohner können sowohl privat als auch beruflich die Grundsätze von Cradle to Cradle leben. Aus einer Betonwüste ist ein nachhaltiger urbaner Lebensraum für Menschen, Pflanzen und Tiere entstanden.*

Petra Buhr, Inhaberin 3D Visualisierung

## 2. UMDENKEN NACH C2C



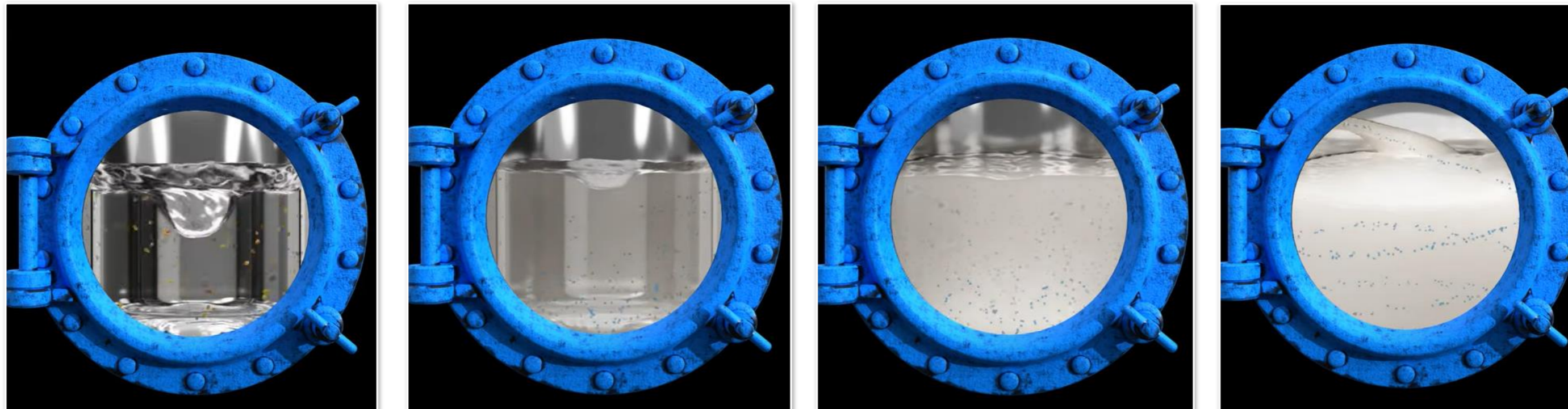
### UNSER BEITRAG ZU CRADLE TO CRADLE

Mit realistischen virtuellen Modellen von Innovationen **Förderinstitutionen und Entscheiderinnen überzeugen**

Einfache Darstellung komplexer Funktionen und Abläufe

Bei der **Beteiligung von Fachfremden** Zeit sparen und Verhandlungsprozesses optimieren

Durch konkrete Einbindung der künftigen Nutzerinnen **Projekt verbessern**



Quelle: 3D Visualisierung Dresden

### 3. UMGESTALTEN NACH C2C



#### EXPERTISE:

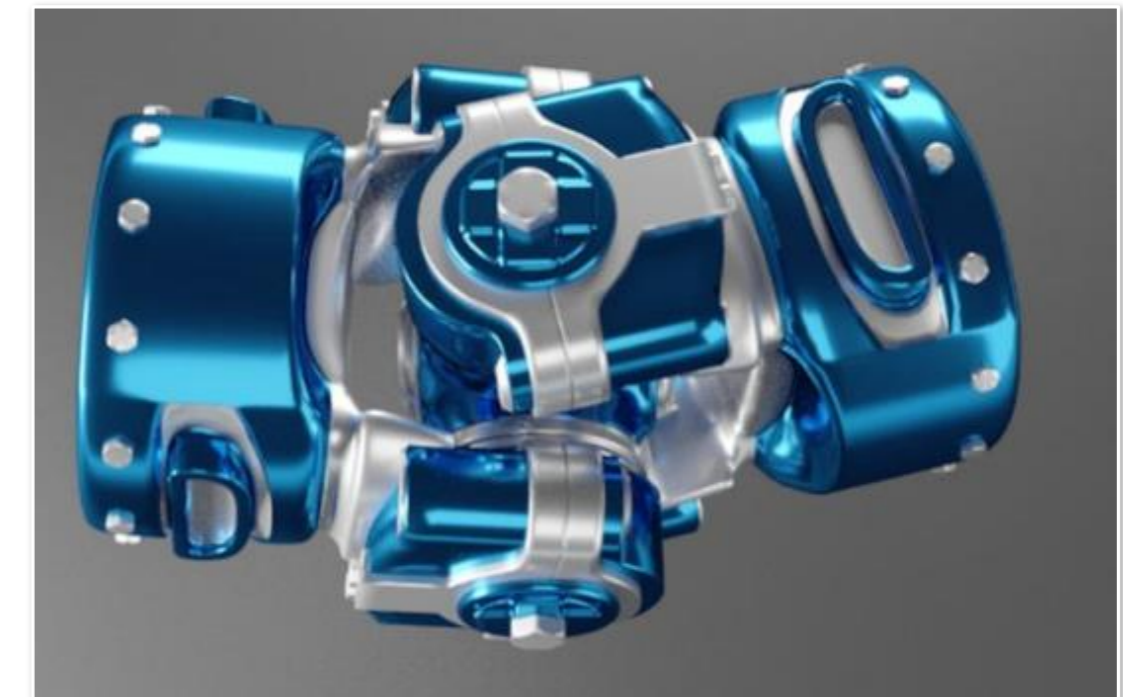
Realistische 3D Modelle, 3D Animationen & 3D Simulationen für folgende Branchen:

- Forschung
- Gaming & Simulation
- Handwerk
- Industrie
- Projekt-/ Stadtplanung
- Werbung/ Marketing

Begleitung von Workshops und Seminaren



Quelle: 3D Visualisierung Dresden



### 3. UMGESTALTEN NACH C2C


#### GOOD PRACTICE:

Ständige Anpassung an neue Kunden und Systeme


#### KUNDEN:

Private und öffentliche Auftraggeber


- Bauträger
- Handwerker
- Tischler
- Großkonzerne
- Universitäten...



Industrie:  
Maschinen &  
Prozesse




Forschung &  
Innovation



WebGL, VR, AR,  
Gaming, Metaverse



Werbeagenturen



Tischlereien,  
Steinmetzbetriebe,  
andere Gewerke



Projektentwicklung  
& Stadtplanung

Quelle: 3D Visualisierung Dresden

### 3. UMGESTALTEN NACH C2C



#### WUNSCHTHEMEN:

C2C-Projekte visualisieren

Austausch mit anderen Akteuren, die C2C im kommunalen Kontext aktiv umsetzen wollen

**Aufruf zur Vernetzung!**  
Kooperation mit weiteren  
Partnern aus dem Netzwerk  
C2C Regionen gewünscht

#### VIDEOTHEK:

 [Mit 3D-Visualisierungen Bauprojekte zum Leben erwecken](#)

 [Mixing liquids - 3D photo-realistic Animation by 3D Visualisierung Dresden](#)

 [Mehr Umsatz, weniger reden: Zeigen Sie Ihre Innovation](#)

# KONTAKT



## Petra Buhr

Inhaberin

3D Visualisierung Dresden

Mo.-Fr., von 9-18 Uhr

Email: [buhr@3dvd.de](mailto:buhr@3dvd.de)

Telefon: +491743133929